

工业金属屋面

端部腐蚀 | 排水沟 | 穿透结构 | 维修



德力封为工业金属屋面提供的解决方案

Triflex

液 态 施 工 防 水
阳 台 | 平 屋 面 | 停 车 场

工业金属屋面

端部腐蚀 | 排水沟 | 穿透结构 | 维修

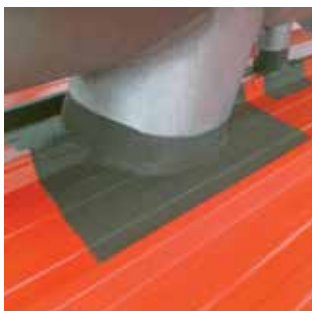
工业金属屋面

介绍

工业金属屋面问题特殊，需要专门的解决方案，包括：

- 端部腐蚀
- 高水平的热运动
- 排水管和排水沟
- 穿透结构节点
- 通行区域

通过经BBA和ETA认证的德力封ProDetail节点防水、纤维增强型德力封ProFibre便捷节点防水以及一系列饰面和应用解决方案，德力封为各种形式的金属屋顶提供强大的防水、修复、防护和节点解决方案。



适用于防水、表面处理和涂层的系统：

- 包镀金属屋顶
- 复合板屋顶
- 铝、锌、铜和黑色金属屋顶

系统适用领域包括：

- | | |
|----------------|-------------|
| ■ 端部搭接（包括端部腐蚀） | ■ 排水口 |
| ■ 侧围 | ■ 滴水 |
| ■ 焊缝 | ■ 天窗 |
| ■ 接头 | ■ 舱口 |
| ■ 立面 | ■ 采日管 |
| ■ 护栏 | ■ 太阳能和光伏板 |
| ■ 覆盖物 | ■ 锚栓系统 |
| ■ 墙角 | ■ 原位穿透 |
| ■ 排水管 | ■ 表面安装的穿透结构 |
| ■ 排水沟 | ■ 栏杆 |
| ■ 排水沟底部（通行保护） | ■ 固定件 |
| ■ 走道 | |

德力封 — 您值得信赖



德力封是欧洲领先的冷液体应用系统专业制造商，产品用于：

- 防水
- 表面处理
- 防护
- 标记
- 修复

德力封公司拥有超过35年的经验，长期专注于研发新产品，处于液体应用树脂技术的最前沿。

除工业金属屋面外，德力封还为以下应用提供市场领先的防水、表面处理和保护解决方案：

- 屋面、屋面节点和维修
- 走道、阳台和露台
- 停车场
- 风力发电机
- 特殊结构



工业金属屋面

系统优点

■ 基材适用性

- 适用于几乎所有包镀金属包括：
 - HPS 200/塑料溶胶/Celestia/聚酯/PVDF
- 适用于所有黑色金属和有色金属屋面材料
- 专业防腐蚀材料，适用于端部搭接和其他腐蚀
- 适用于几乎所有其他可能遇到的材料，包括：
 - 沥青/毛毡/太阳能反射涂层/热熔膜/蒸汽控制层/单层膜/其他膜和涂层/胶凝材料/砖/砌块/石材/砖石/木材/聚酯/玻璃/隔热层/塑料
- 避免了拆除现有防水系统或涂层引起的风险、成本和破坏
- 允许整体或具体节点的修复，没有分层的风险

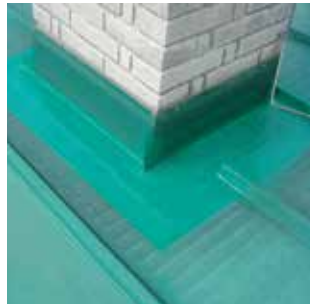


■ 经过验证的完全加固防水技术

- 德力封加强系统可长期抵抗高水平的常规和不可预见的运动和弯曲疲劳
- 端部可积聚极高的运动水平，150毫米宽的加固系统可应对 ± 20 毫米的弯曲运动，200毫米宽的加固系统可应对 ± 40 毫米的弯曲运动，250毫米宽的加固系统可应对 ± 60 毫米的弯曲运动
- 德力封加强技术已经过35年以上的验证
- 欧洲最广泛使用的快速固化、全强化、冷液体应用节点及修复系统

■ 多功能性

- 适用于几乎所有接口节点的防水
- 适合维修
- 适用于端部腐蚀
- 适用于具有不同特性和不同膨胀系数的基材组合
- 适用于有色涂层
- 适用于防滑和重载涂层，例如：排水沟



■ 冷施工、固化快——即使在低温环境下

- 没有热施工的风险
- 全年可施工，风险最小——在低温下最少延长固化时间
- 允许现场气候限制最大化

■ 单一工艺应用

- 系统通常在单一工艺中应用，节省了现场时间
- 作为单一工艺应用，系统可避免层间不粘合风险和外部影响（如污染和可能影响多涂层系统的天气）的风险
- 快速施工，允许质量控制检查在离开现场的同一天进行

■ 坚固耐用

- 与许多替代材料相比，抗穿刺性非常出色
- 通过使用可选的重载耐磨层，该系统也非常适用于通行频繁的排水沟的防水

■ 用于立面的触变配方

- 标准系统设计为可用于垂直和倾斜表面

■ 相关认证

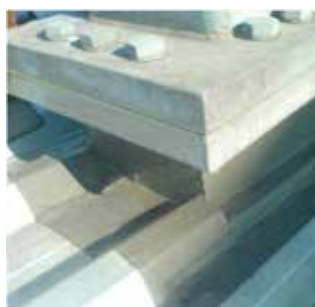
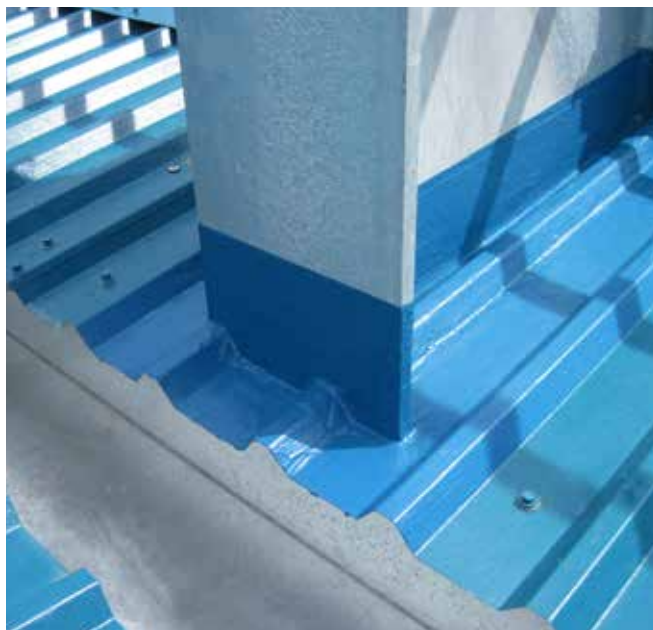
- 相关系统已完全通过英国和欧洲最高标准和等级认证，包括：
 - BBA - 英国农业委员会
 - ETA - 欧洲技术认证 (ETAG 005)
 - FLL - 绿色屋顶指南
 - 防火性能 - BS 476 / EN 13501-5 / EN 13501-1



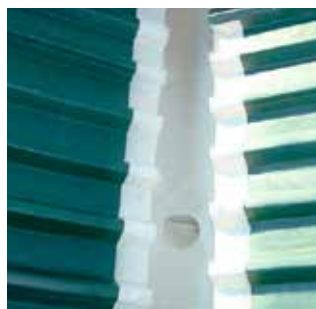
工业金属屋面

端部腐蚀 | 排水沟 | 穿透结构 | 维修

工业金属屋面实例



工业金属屋面实例



工业金属屋面

端部腐蚀 | 排水沟 | 穿透结构 | 维修

端部防腐

之前



之后



端部防腐

施工流程

第一步



标出要处理的区域

第六步



在面板之间的所有搭接、细缝和接头处贴上德力封弹性胶带（50毫米），并在所有固定件上贴上50毫米x 50毫米的德力封弹性胶带

注意：在强运动区域可以增加胶带宽度

第二步



去除任何现有的补丁修复涂层和松散的塑料溶剂/其他金属涂层

第七步



在所有固定件上涂上德力封ProFibre便捷节点防水，超过德力封弹性胶带50毫米

第三步



彻底清洗待处理区域

第八步



在搭接、细缝和接头处涂上德力封ProDetail节点防水（至少150毫米宽），无纺布加强，确保加强带超出原涂层缺陷处至少50毫米，并超出德力封弹性胶带50毫米

第四步



使用德力封清洁剂清洁区域并打磨表面以去除腐蚀

第九步



修复完成（图中展示窄条和大面积的修补）

第五步



在裸金属和去除腐蚀的地方涂上德力封金属底涂剂

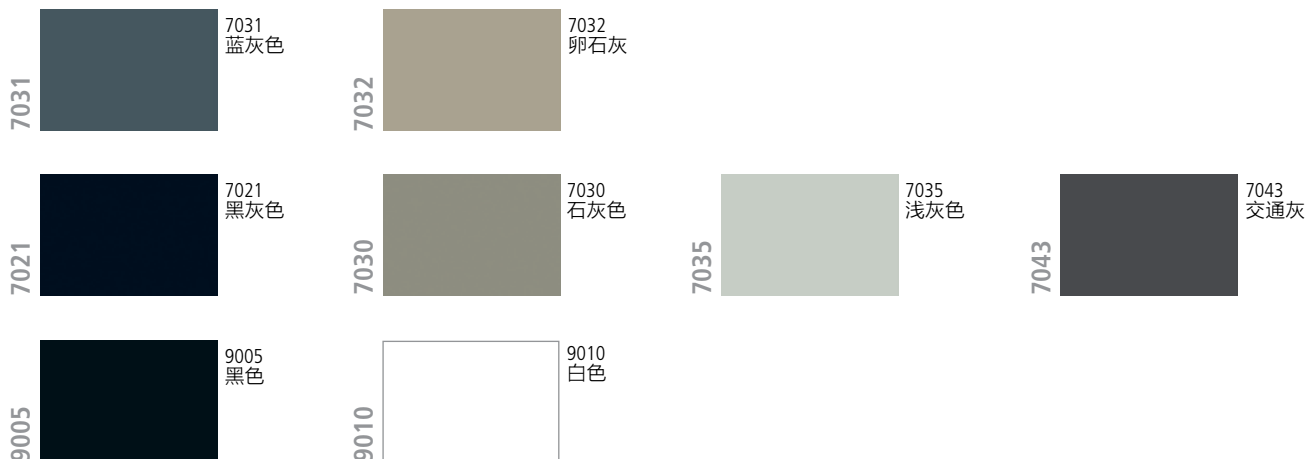
工业金属屋面

端部腐蚀 | 排水沟 | 穿透结构 | 维修

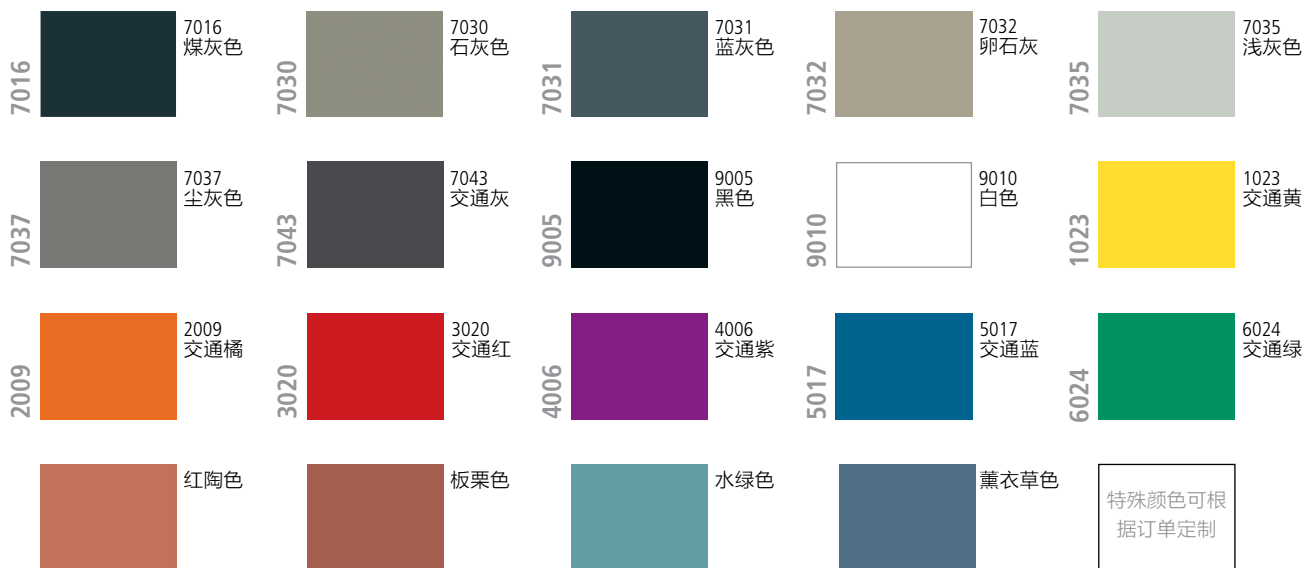
工业金属屋面

颜色和饰面

标准系统颜色（以产品为准）



饰面颜色



饰面颜色效果



光滑的表面



纹理表面
(防滑/
重载)

请注意，实际颜色与上面显示的颜色之间的色调可能略有不同。



Triflex是Follmann集团旗下的企业

International
Triflex GmbH & Co. KG
Karlstrasse 59
32423 Minden
Germany
Tel.: +49 571 38780-0
Fax: +49 571 38780-738
info@triflex.com | www.triflex.com

中国 (亚洲)
福漫 (上海) 贸易有限公司
Follmann (Shanghai) Trading Co., Ltd.
地址: 上海市浦东新区张杨路838号华都大厦19H室
邮编: 200122
电话: +86 21 58827613
传真: +86 21 58820157
info@triflex.cn | www.follmann.cn